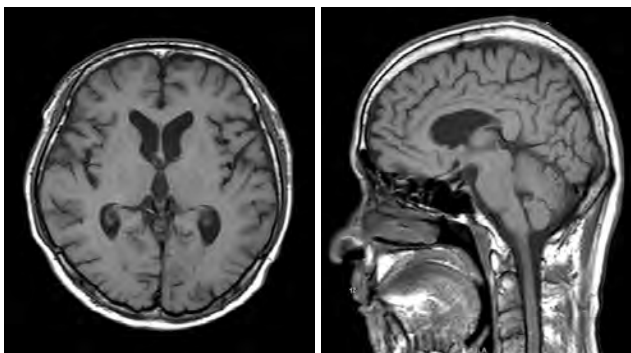


## 脳(頭部)MRI検査とは?

脳(頭部)MRI検査とは、頭蓋内の断面を画像化して、頭部の病変の手がかりを調べる検査です。

片麻痺や言語障害、意識障害などは、脳出血や脳梗塞のときに認められる最も大きな症状です。

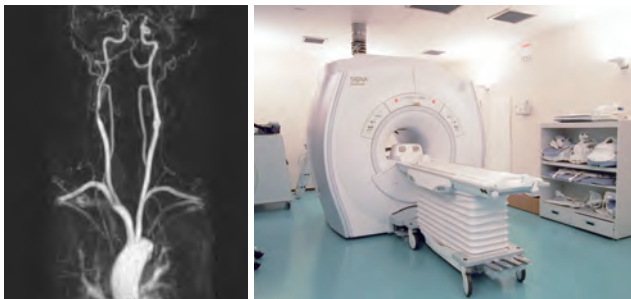
この検査では、ご自身は無自覚(症状の伴わない)、「脳梗塞」や「脳腫瘍」、「脳出血」など脳の疾患を発見することができます。



## 頸部MRA検査とは?

頸部(首)には、心臓から脳へ栄養や酸素を送る太い血管(頸動脈)があり、脳梗塞の大きな原因となる、頸動脈の動脈硬化の程度がわかります。血管のみを立体的に抽出して立体画像を撮ります。

MRIと併用して行うことで、より確かな診断ができます。



### 清恵会病院

〒590-0064 堺市堺区南安井町1-1-1

お問い合わせ・お申し込み

TEL 072(223)8199(代)

お電話または清恵会病院 受付窓口まで  
月～土曜日13:00～17:00(祝日は除く)  
地域連携室 健診係

- ◆JR・南海高野線「三国ヶ丘」駅、南海高野線「堺東」駅から送迎バスを運行
- ◆公共交通機関の場合は南海バスで  
南海高野線「堺東」駅から4番・13番系統、または  
南海本線「堺」駅から4番系統に乗車、「栄泰橋」下車すぐ

#### お申し込みの際にお伺いすること

- ご希望のコース
- 住所、郵便番号
- お名前
- 電話番号
- 生年月日

※予約の取り消し、変更の場合はお早めにご連絡下さい

## 脳ドックのご案内



あなたの脳の健康のために

脳の健康に少しでも不安のある方、  
脳卒中の危険因子(高血圧、糖尿病、脂質異常など)  
のある方、身近に脳疾患にかかった人がいる方、  
ぜひ受診をご検討下さい。  
脳の健康状態を知り、疾患の発症を予防しましょう。

# 脳ドックは月曜・金曜・土曜の午前中に実施しております(祝日は休診)

※料金は2016年5月現在

## 脳ドック コース内容

コース名	Aコース	Bコース	Cコース
ご来院時間からお帰りまでの時間	約1時間	約1.5時間	約1.5時間
身体測定(身長・体重・腹囲・血圧)	●	●	●
問診(脳神経外科専門医又は神経内科専門医)	●	●	●
脳MRI・MRA	●	●	●
頸部MRA	●	●	●
血液検査	—	●※1	●※2
料金(税別)	24,000円	28,500円	29,000円

※1 検査内容：脂質・尿酸(痛風)・糖尿病 ※2 検査内容：脂質・尿酸(痛風)・糖尿病・血液一般・腎機能

当日ご用意いただくもの…●問診票 ●MRIチェックリスト ●健康保険証(治療を要する場合に必要となります)

ご注意：血液検査のあるBコース・Cコースの方は朝食を食べずにお越し下さい。(お茶・お水は少量なら可)  
結果は、10日から2週間程度でご自宅に郵送させていただきます。

脳梗塞や脳出血、クモ膜下出血などの脳卒中は生命を突然奪ったり(日本人の死亡原因の第4位)、運動麻痺や言語障害、認知障害などの重い後遺障害をもたらすことが少なくありません。これらの病気はいったん発症すると以前の心身の状態を取り戻すことは難しく、発症を予防することが最善の治療と言えます。

当院の脳ドックでは、脳MRI・MRA、頸部MRA、血液検査等により、脳および脳血管に生じた異常の早期発見が可能です。具体的には次の疾患が対象となります。

- 無症候性脳梗塞
- 脳動脈および頸動脈の動脈硬化(狭窄,閉塞)
- 脳動脈瘤
- 脳血管奇形
- 脳腫瘍
- 脳萎縮 など

万が一、異常が発見された場合には、脳卒中を含む重大な脳疾患発症を予防する方法をアドバイスしています。

検査に苦痛は伴わず、造影剤の使用もありません。

脳卒中の危険因子(高血圧,糖尿病,脂質異常等)のある方、身近に脳疾患にかかられた人が居る方、脳の健康に少しでも不安のある方はぜひ脳ドック受診をご検討下さい。

## 当日の脳ドックの流れ

